

ADI-SOYADI:

1) Bir yolun her iki tarafında da eşit aralıklarla dikilmiş toplam 36 ağaç vardır. Buna göre, bu yolun uzunluğunun tam sayı değeri aşağıda verilen uzunluklardan hangisi olabilir?

- A) 72 B) 70 C) 51 D) 35

2) $\left(\frac{27}{20}\right)^5 \cdot \left(\frac{81}{60}\right)^{-5}$ çarpımı nedir?

- A) 4 B) 3 C) 2 D) 1

(mustafaozkayaortaokulu.meb.k12.tr)-reklam

3) $8^5 \cdot 25^6 = 8 \cdot 10^x$ olduğuna göre, x kaçtır?

- A) 18 B) 15 C) 12 D) 10

4) $6\sqrt{2} + 7\sqrt{2} \cdot \sqrt{3} - 7\sqrt{6}$ işleminin sonucu nedir?

- A) $11\sqrt{2}$ B) $4\sqrt{2}$ C) $6\sqrt{2}$ D) $7\sqrt{2}$

5) $\sqrt{2} + \sqrt{3} = A$ olduğuna göre, $\sqrt{18} + \sqrt{27}$ ifadesinin eşiti aşağıdakilerden hangisi olur?

- A) $A\sqrt{3}$ B) $2A$ C) $3A$ D) $6A$

6) Bir annenin üç çocuğu da kızdır. Bu annenin doğacak dördüncü çocuğunun da kız olma olasılığı nedir?

- A) $\frac{1}{4}$ B) $\frac{1}{3}$ C) $\frac{1}{2}$ D) $\frac{3}{4}$

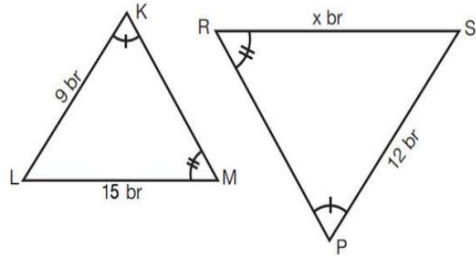
SINIFI:

7) 20 kişilik bir sınıftan rastgele seçilen iki öğrenciden birincinin başkan, diğerinin başkan yardımcısı olma olasılığı nedir?

A) $\frac{1}{20} \cdot \frac{1}{19}$ B) $2 \cdot \frac{1}{20} \cdot \frac{1}{19}$

C) $\frac{1}{20}$ D) $\frac{1}{20} + \frac{1}{19}$

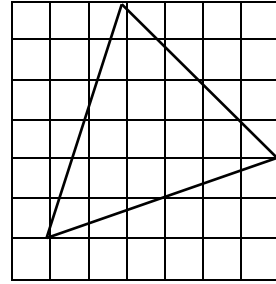
8)



Şekilde verilen üçgenler benzer ise x kaç birimdir?

- A) 15 B) 16 C) 18 D) 20

9)



Yukarıdaki karesel bölgede bulunan üçgenin alanı kaç birim karedir?

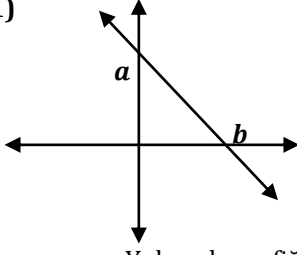
- A) 15 B) 16 C) 17 D) 18

10) $EKOK(24, 60) + EBOB(13, 91)$ toplamı kaçtır?

- A) 133 B) 127 C) 123 D) 117

TEOG DENEME 4

11)



Yukarıda grafiği verilen doğru ile eksenler arasında kalan bölgenin alanı 48 br^2 dir. $2a = 3b$ olduğuna göre, b kaçtır?

- A) 6 B) 8 C) 9 D) 12

12) Bir ikizkenar üçgenin kenar uzunlukları; $|AB| = |AC| = x$ ve $|BC| = 10 \text{ cm}$ olduğuna göre, bu üçgenin çevre uzunluğunun en az olmasını sağlayan x tam sayısı kaçtır?

- A) 5 B) 6 C) 7 D) 8

13) $10x - ay - 2017 = 0$ doğrusunun eğimi % 40 ise a tam sayısı kaçtır?

- A) 4 B) 10 C) 20 D) 25

14) $\frac{x}{2} - \frac{x}{3} = 3$ eşitliğini sağlayan x değeri kaçtır?

- A) 6 B) 12 C) 15 D) 18

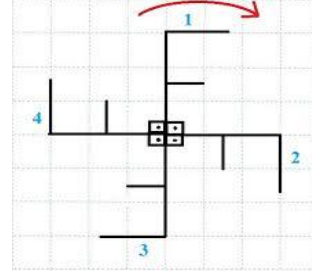
15) Şekildeki büyük karton karenin dört köşesinden 2 cm kenar uzunluğuna sahip eşit büyüklükte dört kare kesilip atılıyor. Geriye kalan şeklin çevre uzunluğu 52 cm olduğuna göre, bu karenin kesim yapılmadan önce bir kenar uzunluğu kaç cm idi?

- A) 16 B) 13 C) 12 D) 11

16) Meltem ile Eda'nın üç yıl önceki yaşları toplamı 24' tür. Meltem, Eda'dan iki yaş büyük olduğuna göre, Meltem'in bugünkü yaşı kaçtır?

- A) 12 B) 14 C) 16 D) 18

17)



Yukarıda koordinat sisteminde verilen F harfinin orijin etrafında 90° açı ile dönüşleri verilmiştir. Buna göre, 2 numaralı harfin saatin tersi yönünde 630° dönmüş hali kaç numaralı şekildeki gibi olur?

- A) 1 B) 2 C) 3 D) 4

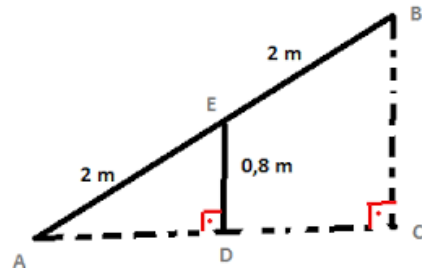
18) $3(2x - 4) - 2(5 + 3x)$ işleminin sonucu aşağıdakilerden hangisidir?

- A) 22 B) $6x - 10$ C) -12 D) -22

19) $9x^2 - 4y^2 = (ax - by)(ax + by)$ olduğuna göre, $a \cdot b$ kaçtır?

- A) 5 B) 6 C) 12 D) 36

20)



Yukarıda verilen dik üçgen modeline göre, $|BC|$ kaç m olur?

- A) 1,5 B) 1,6 C) 1,8 D) 2

GAZİANTEP-GAZİANTEP-GAZİANTEP

Nizip-M.Özkaya Ortaokulu

GAZİANTEP NİZİP MUSTAFA ÖZKAYA ORTAOKULU NİZİP